



TRABATTELLI E SCALE DI QUALITA'

## SCHEDA TECNICA TRABATTELLI

**DINGO**

**PROFESSIONAL**

**PROFESSIONAL LUNGO**

Trabattelli professionali in acciaio FE360 zincati elettroliticamente contro la ruggine. Offrono grandissima sicurezza di lavoro e facilità di montaggio. I componenti della ringhiera di protezione terminale ed i parapetti sono verniciati con polvere epossidica rossa; la base è verniciata con vernice epossidica verde. Entrambe le verniciature per esterni permettono ai pezzi di essere immediatamente distinguibili dagli altri componenti e di avere una maggiore resistenza alle intemperie.

Svelt risolve anche eventuali esigenze di fabbricazione su misura.



**In dotazione:** Libretto istruzioni e manutenzione con certificato di collaudo che aiuta il cliente nel montaggio e nell'utilizzo dell'attrezzatura.



I gradini zigrinati antisdrucchiolo limitano lo scivolamento del piede dell'operatore facilitandone la salita in sicurezza

## MARCHI DI QUALITÀ :

NORME EUROPEE

**HD 1004**

**A richiesta**

IDONEO ALL'UTILIZZO  
SECONDO IL  
**D.LGS.626/94**

EURO GARANZIA

**5 ANNI**

**TESTATO DAL  
POLITECNICO  
DI MILANO**

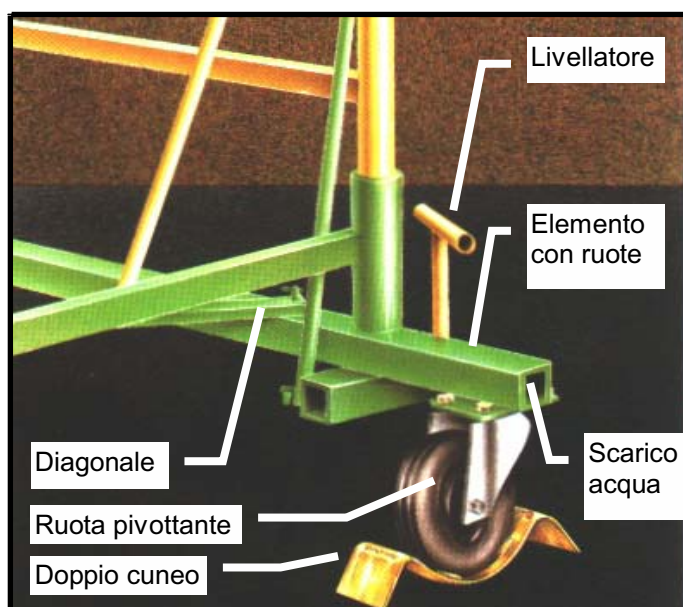
*Saldature certificate*

**ISO 9000 UNI EN 287/1  
EN ISO 9606/2**

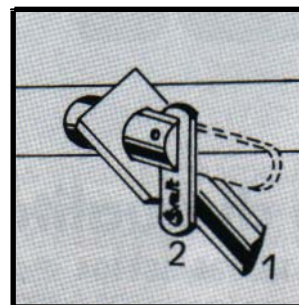
PRODOTTO COSTRUITO SECONDO LE VIGENTI NORME PER LA PREVENZIONE DEGLI INFORTUNI SUL LAVORO  
D.P.R. 164 DEL 1956 - COLLAUDO FACOLTATIVO SI.PREV (su richiesta)

## LA STRUTTURA DEL TRABATTELLO

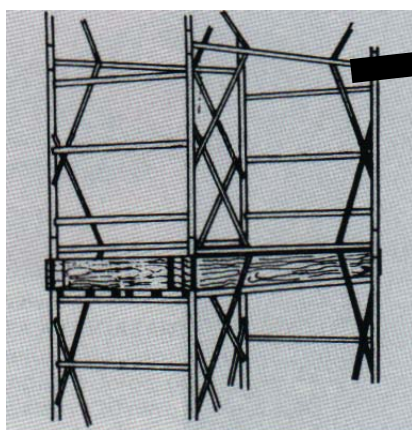
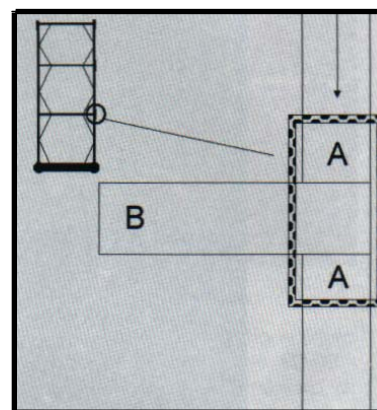
- La **base** è costituita da 2 elementi con ruote  $\varnothing 200$  ( $\varnothing 150$  Dingo) e livellatori, 2 diagonali, 4 doppi cunei. I **fori** visibili sulla base fanno sì che l'acqua e l'umidità che si infiltrano nella struttura vengano espulse tramite un foro di scarico presente nel manicotto di base.
- **Quattro livellatori** a vite livellano la base in presenza di terreno accidentato.
- In dotazione i **4 doppi** cunei brevettati il cui uso è obbligatorio per il D.P.R. 164 bloccano le ruote durante l'utilizzo (da utilizzare anche se in presenza di ruote con freno).
- Le **2 diagonali** di base mantengono in squadra il trabattello e le 4 ruote pivotanti permettono lo spostamento del trabattello in tutte le direzioni.



Le spalle A penetrano all'interno del tubo dei montanti B, andando ad appoggiarsi proprio su questi ultimi. Il trabattello assume più stabilità quanto maggiore è l'altezza e quindi la compressione distribuita su tutta la struttura.



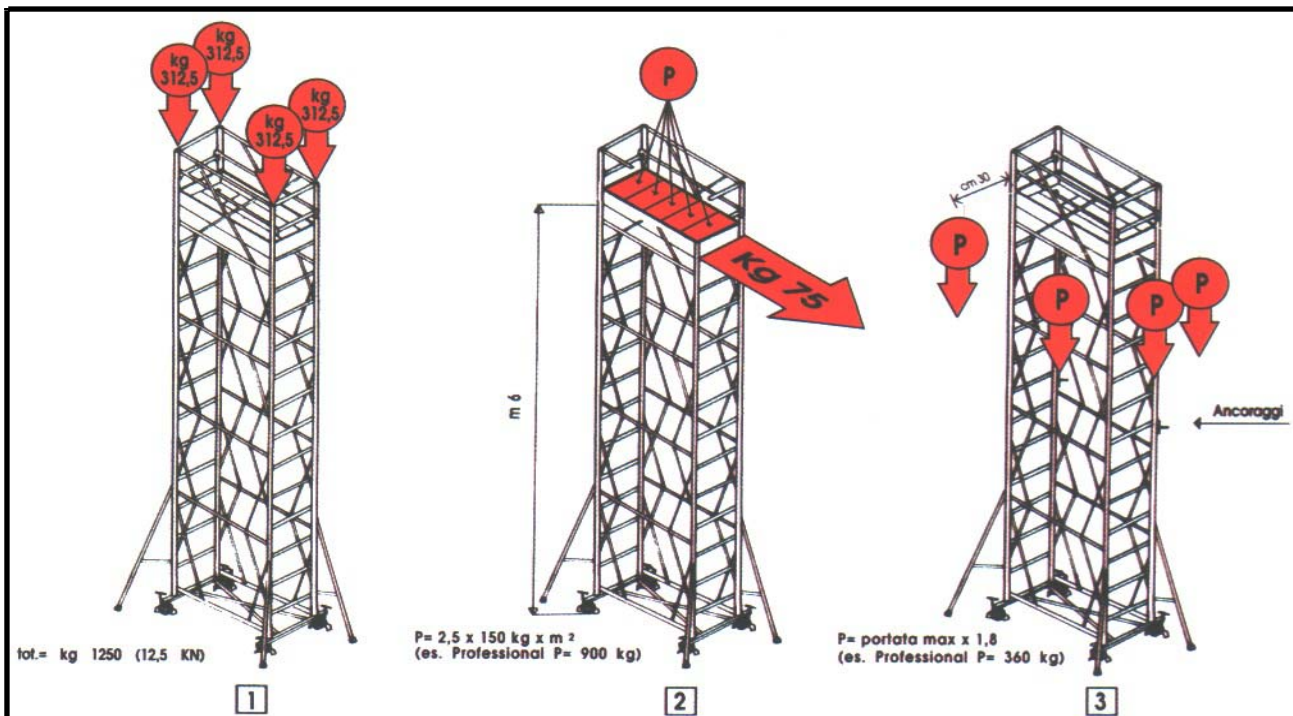
Gli innesti effettuati tramite i nottolini permettono di montare il trabattello senza bisogno di attrezzi e di bullonerie



Triangolo isostatico

La caratteristica posizione delle crociere dei nostri trabattelli forma, in ogni piano, 12 triangoli isostatici e indeformabili, che evitano la flessione e la torsione del trabattello a qualsiasi altezza. Contemporaneamente l'operatore ha tutto lo spazio libero in facciata per lavorare comodamente.

## LA CERTIFICAZIONE DI QUALITA'



Questo trabattello Svelt è stato collaudato da Ingegneri del Politecnico di Milano secondo le normative europee HD 1004. E' stato inoltre facoltativamente collaudato da SI.PREV. (sicurezza e prevenzione) secondo le norme ex E.N.P.I.

Per tale test oltre alle verifiche dimensionali vengono effettuate delle severe prove di carico.

### NORME EUROPEE HD 1004 - PROVE DI RESISTENZA :

*Prova 1* - Testa il comportamento della struttura con carico totale di 1.250 Kg (12,5 kilo-newton) distribuito verticalmente sui 4 montanti (fig.1)

*Prova 2* - Successivamente alla prova 1 testa la deformazione della struttura con carico verticale P (proporzionale alla portata) distribuito sul piano di calpestio, più un carico di trazione orizzontale di 75 Kg applicato ad un'altezza di m 6 (fig.2)

### NORME EUROPEE HD 1004 - PROVA DI STABILITA':

Il trabattello deve sopportare, alternativamente sui 4 lati, a 6 m di altezza, un carico a sbalzo di 50 Kg. La deformazione conseguente non dovrà superare il limite stabilito. Questa prova indica l'altezza massima a cui il trabattello può essere montato.

### ETICHETTE:

Oltre alle etichette di avvertenza i trabattelli Svelt sono dotati di etichetta indicante:

Portata e n. di persone che possono salire sul prodotto contemporaneamente

Altezza totale

Dimensioni di base

Classe di collaudo

Posizionamento delle staffe stabilizzatrici

Norme di riferimento

Enti di collaudo

N. di matricola

Data di produzione

Nome e serie del prodotto

Marchio Svelt



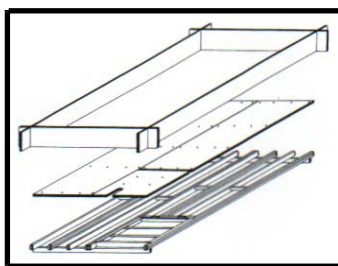
## CARATTERISTICHE TECNICHE

DATI	PROFESSIONAL	PROFESSIONAL LUNGO	DINGO
ALTEZZA da m - a m	m 1,70 - m 13,70 (per le norme europee fino a m 8 esterni e 12 interni)	m 1,70 - m 13,70	m 1,90 - m 7,60
INGOMBRO	m 2,00 X m 1,20	m 2,50 X m 1,20	m 1,60 X m 0,80
PORTATA MAX comprese 2 persone	Kg 200 / mq	Kg 200 / mq	Kg 200 / mq
CAMPATA altezza/peso	m 1,20 / Kg 25	m 1,20 / Kg 28	m 1,50 / Kg 24
BASE COMPLETA altezza/peso	cm 50/Kg 43	cm 50/Kg 45	cm 40/Kg 33
RUOTE BASE	Ø 200 mm	Ø 200 mm	Ø 150 mm
RINGHIERA DI PROTEZIONE altezza/peso	m 1,20/Kg30	m 1,20/Kg32	m 1,20/Kg22
PESO 4 STAFFE	Kg 16	Kg 16	Kg 13
Diam. Tubo	mm 45	mm 45	mm 38

Le caratteristiche tecniche e le dotazioni della presente offerta sono indicative e potrebbero subire variazioni senza preavviso.

## A RICHIESTA

- **Piani di calpestio** costruiti a norme e costituiti da un armatura di acciaio o alluminio, una botola per la salita dall'interno, un piano in mogano marino multistrato ad incollaggio fenolico resistente agli agenti atmosferici, 4 fermapiedi.
- **Scalette interne** in alluminio ad un elemento (da 2,20 m) o a due elementi (da 3,60 m) per poter posizionare i piani di calpestio ad una distanza variabile da 2 a 4 m. Sono garantite 5 anni. *Le normative europee HD 1004 obbligano alla salita dall'interno del Trabattello tramite scalette oppure tramite i gradini del Trabattello stesso se zigrinati, anti-sdruciolevoli e con un passo massimo di 30 cm.*



## A richiesta forniamo inoltre :

- **Dispositivo anticaduta** con cintura di sicurezza a bretelle e cosciali.
- **Base leggera economica** per interni con pavimento livellato per altezze non superiori a m 4,10.
- **Ruote con freno.**
- **4 Parapetti** obbligatori per ogni piano di calpestio supplementare al primo.
- **Base speciale filomuro** (Professional e professional lungo) per lavorare attaccati al muro
- **Spalle speciali** per entrare in aperture da 45 cm di diametro (caldaie, silos, cisterne, boilers)
- **Corsi di Formazione** autogestibili o tenuti da Svelt per la Sicurezza sull'utilizzo e la Manutenzione dei trabattelli (video, test, certificato di frequenza, registro di presenza, dispensa)
- **Trabattello a norme europee HD1004 (Professional e Dingo):** i trabattelli sono collaudati e certificati secondo le norme europee HD1004. Per utilizzare il prodotto rispettando questa normativa il cliente deve acquistare ed equipaggiare il trabattello di 4 ruote con freno e un piano di lavoro completo di fermapiede e parapetti almeno ogni 4 metri di altezza. La salita deve essere effettuata attraverso scalette interne delle quali la prima deve appoggiare su un mezzo piano di accesso. Se questi accessori non verranno messi in opera il trabattello sarà soggetto alle sole normative italiane e non sarà assoggettato alle normative europee.